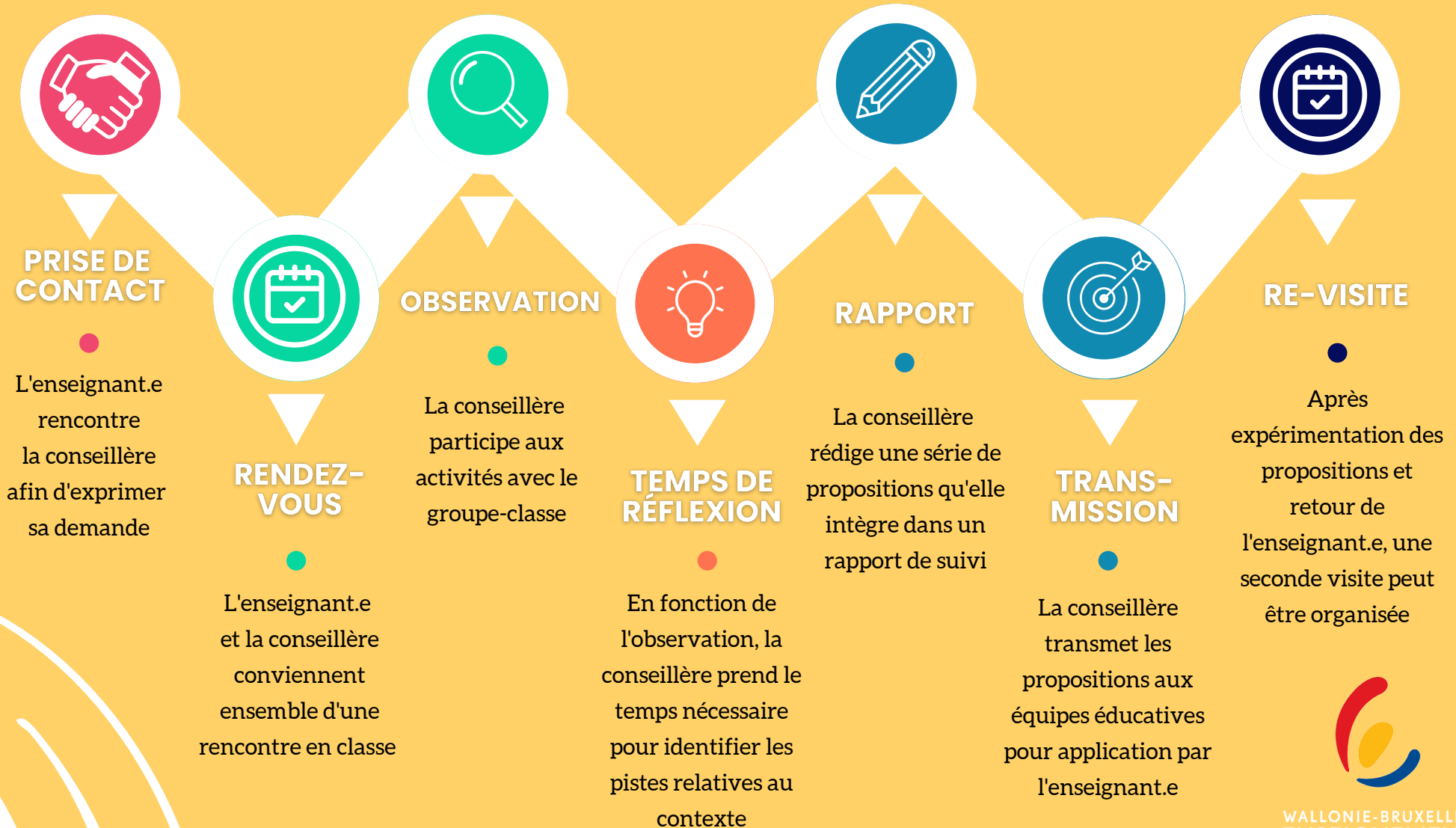


DÉROULEMENT

INTERVENTION EN GROUPE-CLASSE



PRISE DE CONTACT



L'enseignant.e
rencontre
la conseillère
afin d'exprimer
sa demande

RENDEZ-VOUS



L'enseignant.e
et la conseillère
conviennent
ensemble d'une
rencontre en classe

OBSERVATION



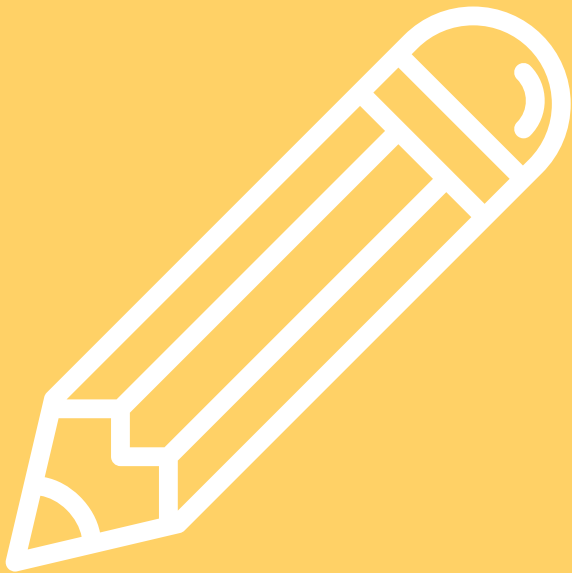
La conseillère
participe aux
activités avec le
groupe-classe

TEMPS DE RÉFLEXION



En fonction de
l'observation, la
conseillère prend le
temps nécessaire
pour identifier les
pistes relatives au
contexte

RAPPORT



La conseillère
rédige une série de
propositions qu'elle
intègre dans un
rapport de suivi

TRANS- MISSION



La conseillère
transmet les
propositions aux
équipes éducatives
pour application par
l'enseignant.e

RE-VISITE



Après
expérimentation des
propositions et retour
de l'enseignant.e,
une seconde visite
peut être organisée